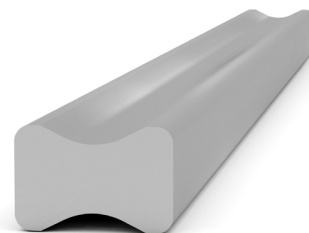


I profili **DOG BONES TRIGLASS®** in materiale composito rinforzati con fibra di vetro, rappresentano una parte dei profili pultrusi realizzati da Top Glass.

In parte disponibili a stock, i nostri profili pultrusi sono insostituibili nelle **produzioni di apparecchiature elettriche**, come trasformatori a secco, motori elettrici e bobine. Il loro punto di forza principale è l'ottimo **isolamento elettrico**: questa caratteristica rende il prodotto ideale per l'utilizzo nei sistemi sopra descritti dove le correnti elettriche in gioco sono molto alte.

Su richiesta, sono possibili anche produzioni in **formulazione autoestinguente UL 94V0 senza alogeni**. Tutti i prodotti rispettano la **direttiva europea Rohs 2011/65/CE** sulla restrizione dell'uso di determinate sostanze pericolose nelle apparecchiature elettriche ed elettroniche.



## Dimensioni nominali: mm

**IN ROSSO** dimensioni disponibili a magazzino (salvo il venduto)

**IN GRIGIO** dimensioni disponibili su commessa prodotte appositamente con un'ampia gamma di rinforzi, di resine e colori ed in base a **lotti minimi** che variano per ciascun profilo

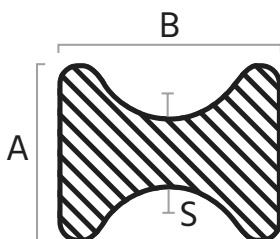
### SPECIFICHE PROFILI A MAGAZZINO (in rosso):

LUNGHEZZA A STOCK: 2.000/2.500/3.000 mm

COLORE A STOCK: NATURALE

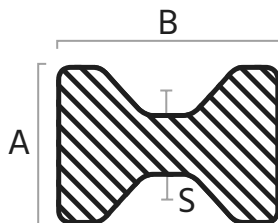
MATRICE POLIESTERE STANDARD

### Dog Bone standard



BASE	ALTEZZA	SPESSORE
8	6	3
10	8	4
12	10	5
13	10	5
14	10	5
16	12	6
16	13	6,5
18	14	7
20	16	8
24	16	8

### Dog Bone rinforzato



BASE	ALTEZZA	SPESSORE
8	6	2
10	8	2
12	10	2,5
14	12	2,5
16	14	3
18	16	3
20	18	4
22	20	4

**PRINCIPALI PROPRIETÀ FISICO - MECCANICHE**

PROPRIETÀ	NORMATIVA	UNITÀ DI MISURA	PROFILI STANDARD VALORI MEDI
Peso specifico	ASTM D792	g/cm <sup>3</sup>	1,9
Rigidità dielettrica	ASTM D149	kV/mm	5
Assorbimento d'acqua	ISO 62	%	0,2
Resistività elettrica superficiale	EN 61340	Ω	10 <sup>12</sup>
Costante dielettrica a 50 HZ	ASTM D150	-----	5
Fattore di perdita a 50 HZ (tg δ)	ASTM D150	-----	0,05
Classe termica	-----	CLASSE	H
Coefficiente di espansione termica lineare	ISO 11359 - 2	K <sup>-1</sup>	7.5x10 <sup>-6</sup>
Conducibilità termica	EN 12667 EN 12664	W/mK	0,3
Resistenza a flessione longitudinale	ASTM D790	MPa	600
Modulo elastico a flessione longitudinale	EN 13706	GPa	30
Resistenza a compressione longitudinale	ASTM D695	MPa	280
Modulo elastico a compressione longitudinale	ASTM D695	GPa	23
Reazione al fuoco	UL 94	CLASSE	HB

I VALORI SI RIFERISCONO A PROFILI RINFORZATI CON FIBRA DI VETRO IN MATRICE **POLIESTERE**

Tolleranza delle proprietà meccaniche riferite alla direzione longitudinale: ± 10%.

I dati forniti sono attendibili, tuttavia Top Glass non si assume alcuna responsabilità circa il loro impiego.

**NOTE:**

- È POSSIBILE PRODURRE PROFILI IN CLASSE H / UL 94 V0 CON ALOGENI O IN CLASSE F / UL 94 V0 SENZA ALOGENI

